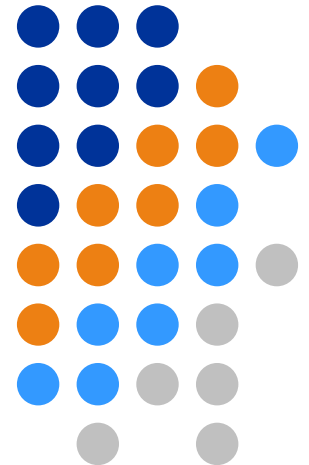


Wat vertellen we de dokter?

Ellen Kuiper-Kramer

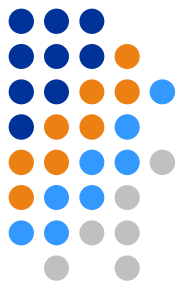


Flowcytometrie bij myelodysplasie



- MDS is een maligniteit
- Diagnose MDS heeft verstrekkende en levenslange consequenties voor de patiënt
- Wees daarom zeer terughoudend bij de diagnose

Flowcytometrie bij MDS



- Diagnose is gebaseerd op
 - Morfologie (biopt en aspiraats)
 - Cytogenetica
 - Flowcytometrie is nieuw en in ontwikkeling
- Technieken zijn aanvullend aan elkaar
- Uitsluitend FCM bij MDS uitvoeren en rapporteren indien daar veel ervaring mee is



Flowcytometrie bij MDS

- Rapportage aan de kliniek
 - Aberranties
 - Rijpsingspatronen

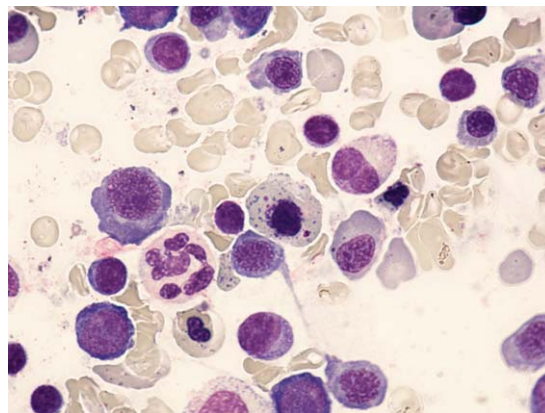
Aberranties

- Per cellijn
 - Erythropoiese
 - Megakaryopoiese
 - Myelo- monocyttaire reeks

Erythropoiese



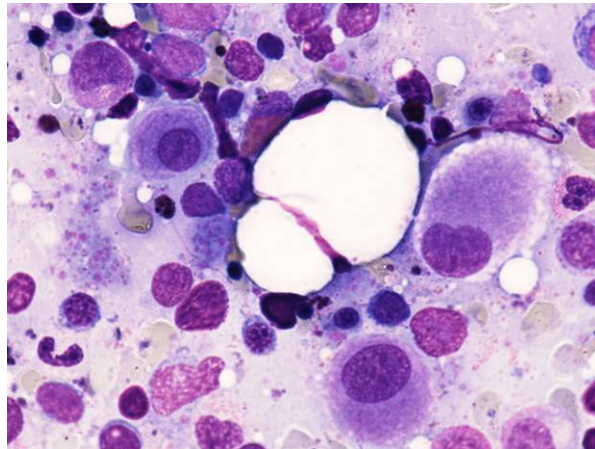
- Dyserythropoiese is detecteerbaar met FCM
- Nog onvoldoende internationale afstemming over o.a. selectie van antilichamen
- Dyserythropoiese die met FCM wordt gedetecteerd wordt naar de kliniek toe nog niet uitgeslagen



Megakaryopoïese

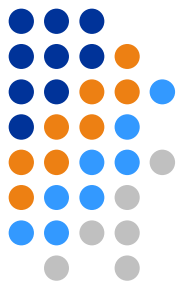
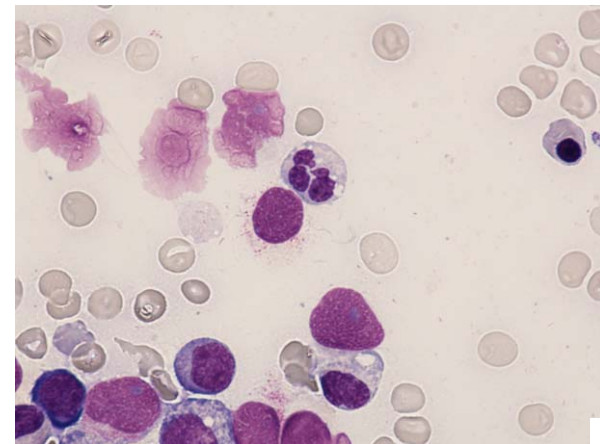
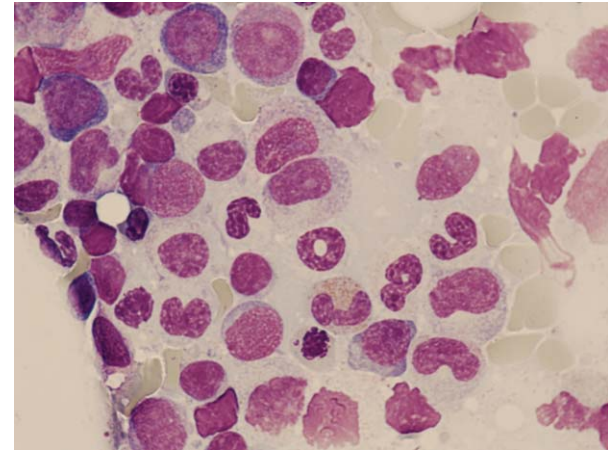


- Met FCM kan dysmegakaryopoïese nog niet in kaart worden gebracht



Myelopoïese

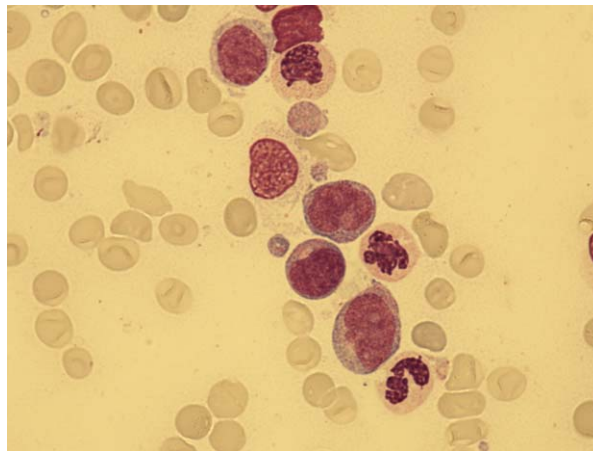
- Percentage myeloïde voorlopers: conform AML
- Aanwezigheid van aberrante expressies: conform AML
- Aan- of afwezigheid van dysgranulopoïese: mate van dysplasie en lage SSC: wordt in studie verband verder uitgezocht

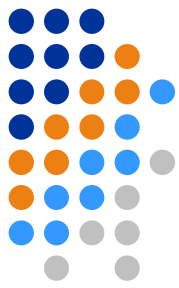


Monocytaire reeks



- Aanwezigheid van aberrante expressies: alleen CD56 bij MPN (CMML)
- Aanwezigheid van dysmonocytopoïese: wordt in studie verband nog verder uitgezocht





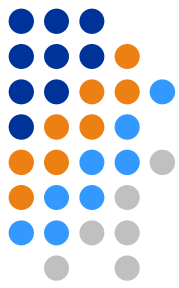
Advies aan de kliniek

- Altijd resultaten beschouwen in relatie tot de
 - Mate van penie
 - Cytologie en (immuun) histologie
 - Cytogenetica
- Dus vermelden: flowcytometrie is slechts één techniek en moet in relatie tot de andere parameters beoordeeld worden

Advies aan de kliniek



- Specifiek vermelden dat dyserythropoïese en dysmegakaryopoïese vooralsnog niet kan worden uitgesloten of bevestigd met FCM



Mogelijkheden

- A: FCM analyse laat geen aanwijzingen zien voor MDS
- B: FCM analyse laat onvoldoende aanwijzingen zien voor dysplasie
- C: Resultaat van de FCM analyses zou kunnen passen bij MDS

Mogelijkheden



- A+B: dan vermelden dat dyserythropoïese en dysmegakaryopoïese nog niet met FCM kunnen worden gedetecteerd
- Bij discrepanties tussen verschillende technieken: herhaling van het onderzoek vragen na 6 maanden
- Geen duidelijke conclusie: herhaling van het onderzoek vragen na 6 maanden